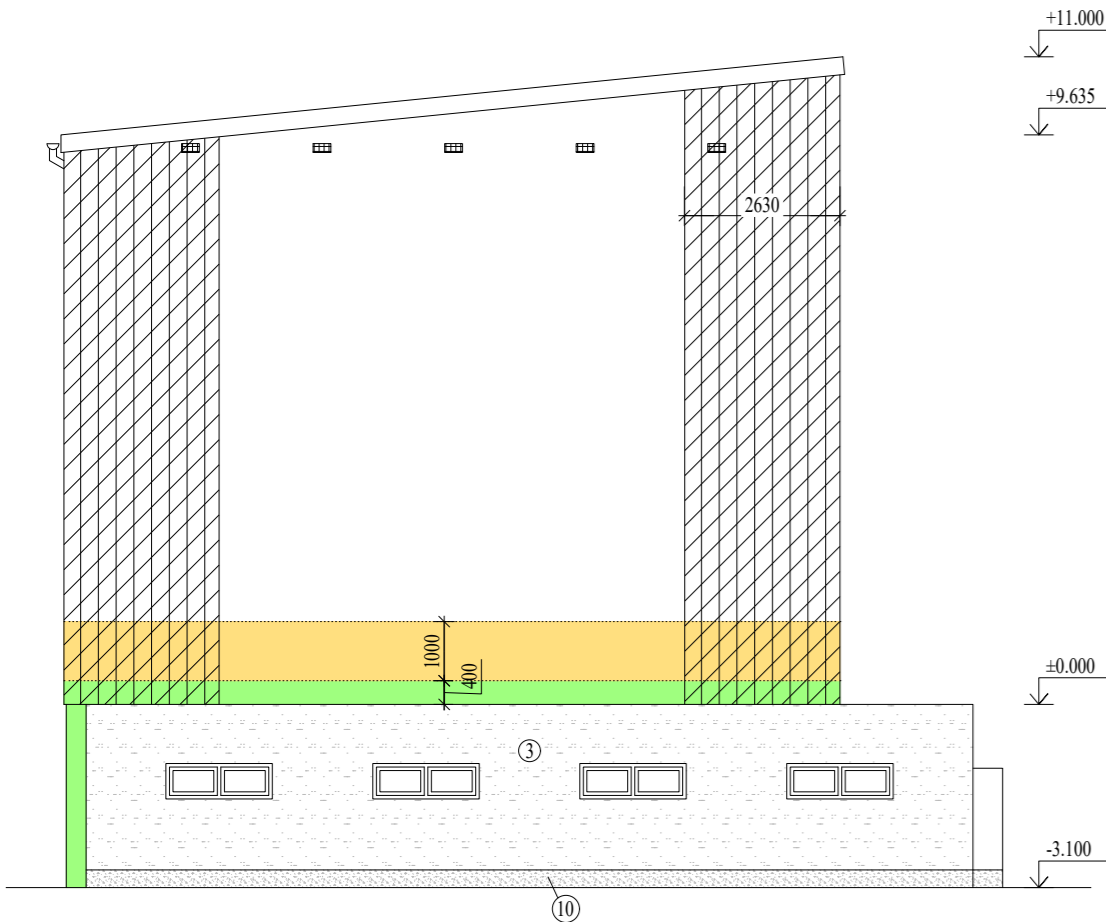


SEVEROVÝCHOD:



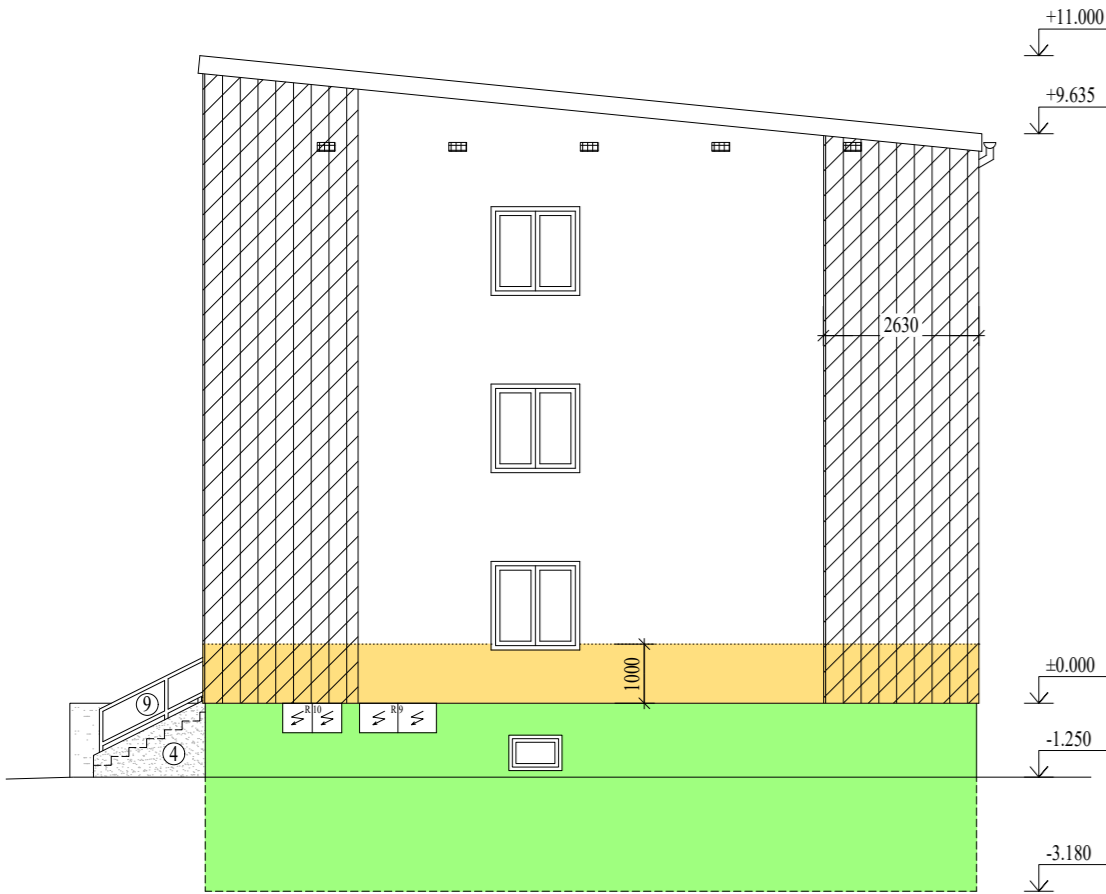
SEVEROZÁPAD:



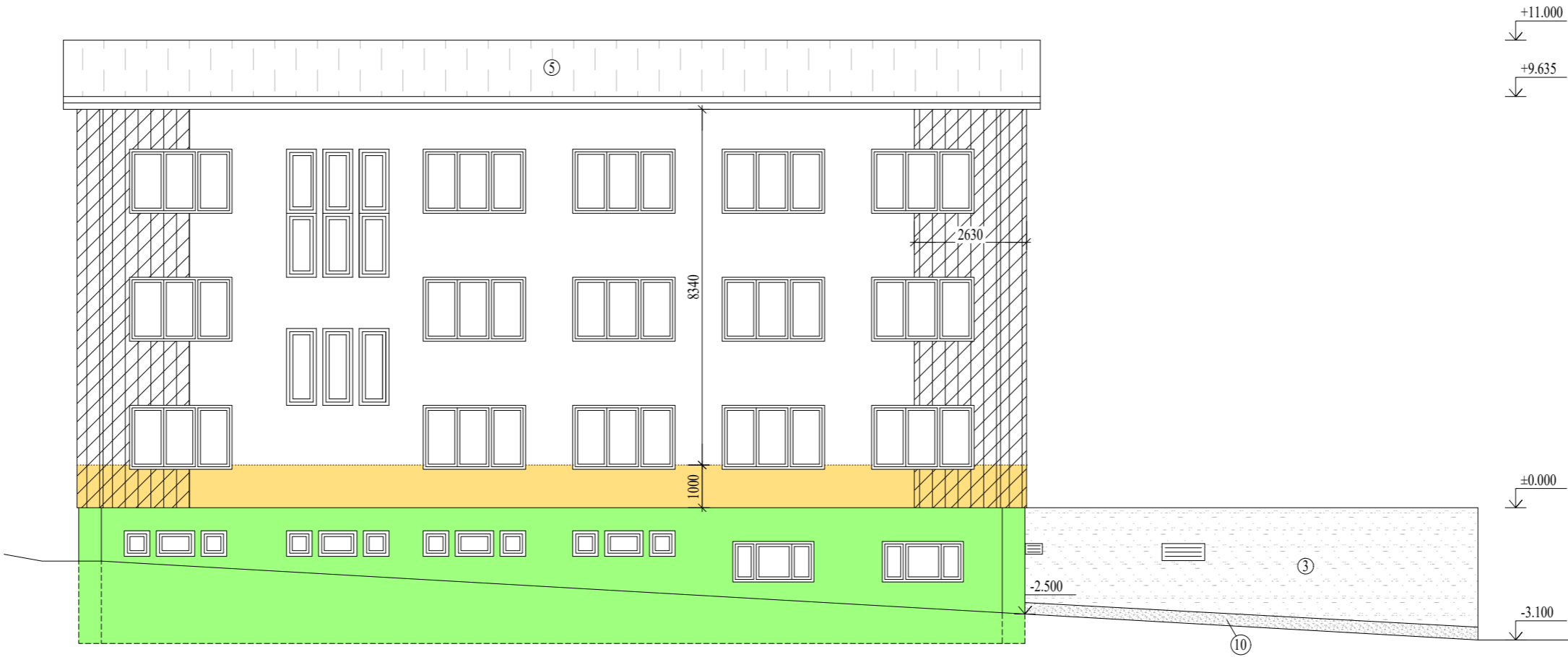
Legenda

- Soklový pěnový polystyren s uzavřenou povrchovou strukturou se sníženou nasákovostí a vysokou pevností v tlaku  $\lambda_D = 0.035$  Wm-1K-1 tl. 140 mm (v suterénní části po základací lištu ETICS), tl. 180 mm v ostříkových zónách (balkóny, terasy a vstup do domu) o výšce 400 mm
- Pás z tepelného izolantu s reakcí na oheň A1 nebo A2, neboli z minerálních desek tl. 180 mm (pruh výšky 1000 mm v úrovni nad základací lištou)
- Vnější kontaktním zateplovacím systémem (ETICS) s izolantem z šedého polystyrenu EPS (s grafitem)  $\lambda_D = 0.032$  Wm-1K-1 tloušťky 180 mm v 1. - 3. NP
- Na hranách rohových výstupků objektu budou výše uvedené tloušťky tepelných izolantů zmenšeny z důvodu limitu délky přesahu středního okapního plechu
- Okrajové oblasti v šířce 2,63 m s kotvením v počtu 10 ks/m<sup>2</sup>
- Vnitřní oblasti s kotvením v počtu 8 ks/m<sup>2</sup>
- Nová nezateplená fasáda s konečnou povrchovou úpravou z tenkovrstvé silikonové omítky zrnitosti 1,5 mm v barvách a jejich dělení dle stavebníka
- Nová nezateplená fasáda s konečnou povrchovou úpravou z tenkovrstvé jemnozrnné mozaikové omítky v tmavší barvě, než je plocha fasády 1. - 3. NP
- Nová střešní krytina na drážky z pozinkovaného plechu v barvě tmavě hnědé na podkladní fólii
- Renovované venkovní schodišťové žulové pemřované stupně světle šedé barvy
- Nové zábradlí venkovního schodiště výšky 900 mm z ocelové pozinkované konstrukce s výplní z desek vysokotlakého laminátu v barvě šedé
- Nová konečná úprava nezatepleného soklu z cemento-písečného postřiku v šedé barvě

JIHOZÁPAD:



JIOVÝCHOD:



Poznámka:

Na předmětných pohledech nejsou znázorněná balkonová, terasová zábradlí a zastřešení venkovního schodiště z důvodu přehledného znázornění navržených druhů tepelných izolantů ETICS.

Prevažná část objektu (1. - 3. NP) bude zateplená vnějším kontaktním zateplovacím systémem s izolantem z šedého polystyrenu EPS 70 (s grafitem)  $\lambda_D = 0.032$  Wm-1K-1 tloušťky 180 mm, lepeného do tmelu na očištěný a penetrovaný vnější lic obvodové stěny z brizolitové fasády. Ze tří stran (severozápad, jihozápad a jihovýchod) bude ETICS založen nad terénem s uplatněním základací lišty ve smyslu ČSN 73 0810.

Z požárně-bezpečnostních důvodů je navržen pruh s izolací z MW s reakcí na oheň A1 či A2,  $\lambda_D = 0.035$  Wm-1K-1, a to nad základací lištou. Pod základací lištou bude tepelný izolant s třídou reakce na oheň alespoň E, čemuž odpovídá soklový pěnový polystyren s uzavřenou povrchovou strukturou se sníženou nasákovostí a vysokou pevností v tlaku  $\lambda_D = 0.035$  Wm-1K-1.

Izolant soklových částí (pod základací lištou) je navržen ze soklového pěnového polystyrenu s uzavřenou povrchovou strukturou se sníženou nasákovostí a vysokou pevností v tlaku  $\lambda_D = 0.035$  Wm-1K-1 (pod terénem vytažený až k základací liště ETICS) s povrchovou úpravou z tenkovrstvé jemnozrnné mozaikové omítky v tmavší barvě, než je plocha fasády 1. - 3. NP.

Na severovýchodní stěně bude kontaktní zateplovací systém založen na ploché střeše bez základací lišty pomocí soklového pěnového polystyrenu s uzavřenou povrchovou strukturou se sníženou nasákovostí a vysokou pevností v tlaku  $\lambda_D = 0.035$  Wm-1K-1 (výška 400 mm) společně s izolací s reakcí na oheň A1 či A2  $\lambda_D = 0.035$  Wm-1K-1 (výška 1000 mm) s povrchovou úpravou z tenkovrstvé jemnozrnné mozaikové omítky v tmavší barvě, než je plocha fasády 1. - 3. NP (výška 400 mm).

Vnější ostění a nadpraží oken a dveří budou zateplené kontaktním zateplovacím systémem s izolantem z šedého polystyrenu EPS 70 (s grafitem)  $\lambda_D = 0.032$  Wm-1K-1 tloušťky 40 mm.

Podhledy čtyř balkonů budou zateplené zateplovacím systémem s izolantem z MW (minerální vlny) tl. 80 mm,  $\lambda_D = 0.035$  Wm-1K-1, s reakcí na oheň A1 nebo A2.

Vnější parapet bude zateplený izolantem z extrudovaného polystyrenu XPS ( $\lambda_D = 0.035$  Wm-1K-1) tl. 30 mm.

Stávající ocelové mřížky osazené ve fasádě na štitových stěnách zajišťující provětrávání podstřešního prostoru budou zaměněny za nové kovové nerezové opatřené sítkami proti hmyzu a škůdcům.

Vypracoval Daniel Krejsa	Zodp. projektant Daniel Krejsa	Kreslil Daniel Krejsa	DANIEL KREJSA PROJEKCE POZEMNÍCH STAVEB Celné 102, 561 64 Těchonín IČ: 62037463, ČKAIT - 0601427, tel. 603 831 970	
			formát	
Investor Obec Těchonín, Těchonín 80, 56166 Těchonín			datum 1/2025	
Akce - NOVÝ STAV - Stavební úpravy bytového domu Těchonín 177 P. č. st. 271 a p. č. 959/4, k. ú. Těchonín			účel DPS	
			č. zakázky 01 01/07	
			archivní č. 288 01/25	
			č. kopie	
Obsah výkresu Pohledy - izolanty ETICS a jeho kotvení			Měřítko 1:100	Č. výkresu D.1.1.-22